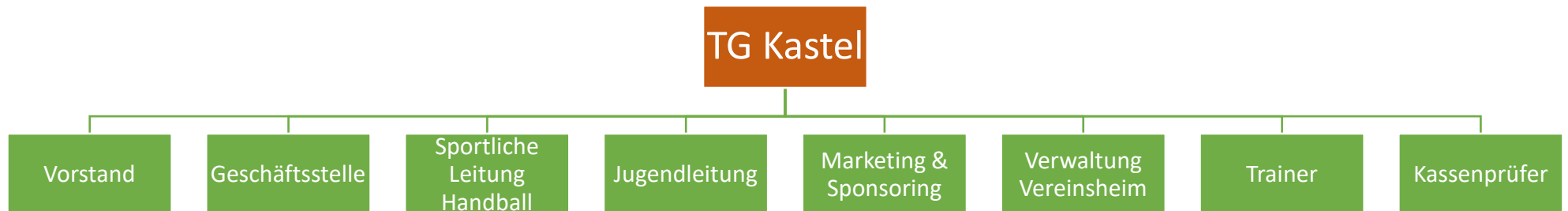


Verein

Bereich

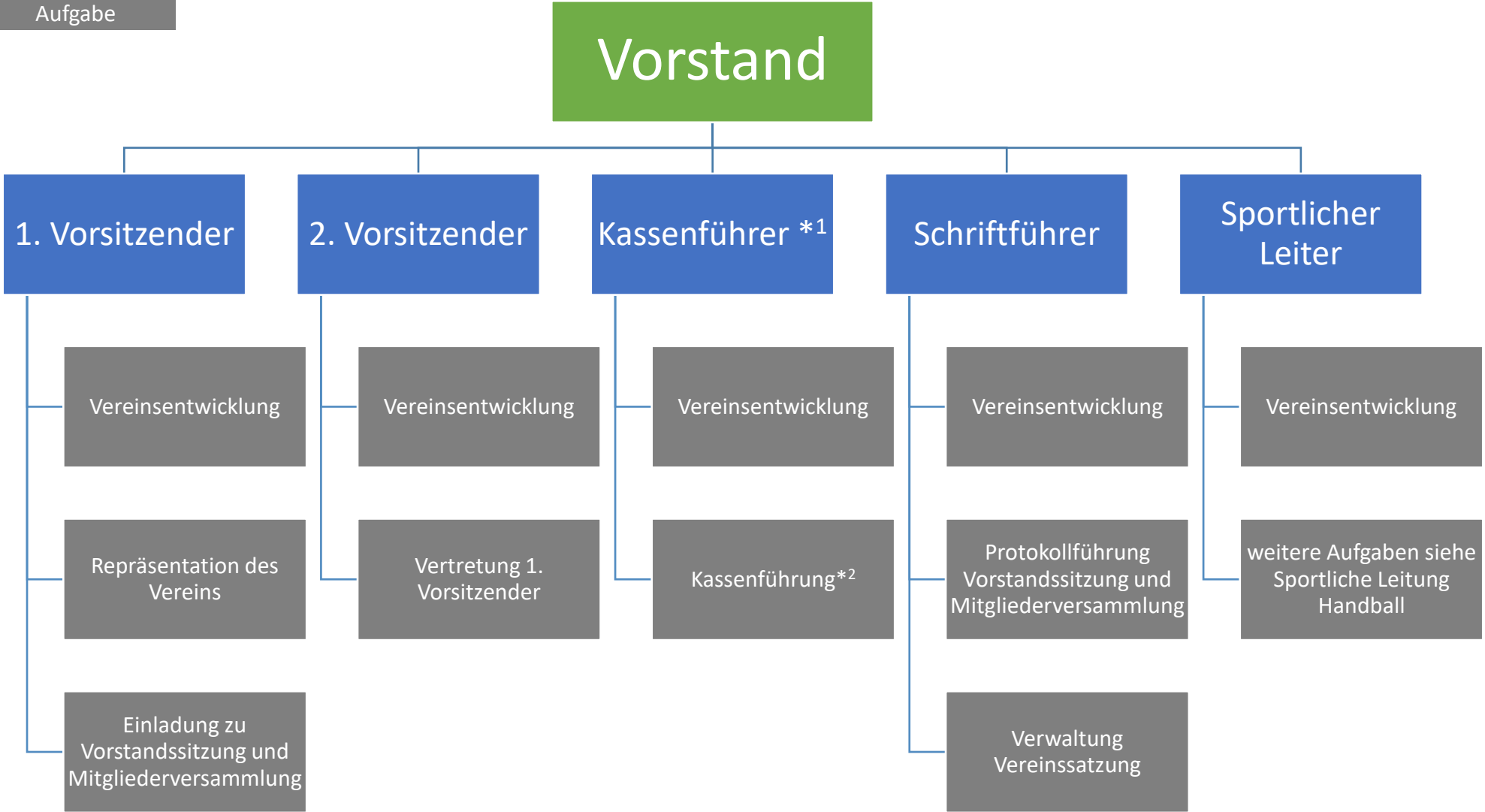
Organigramm TG Kastel



Aus Gründen der Lesbarkeit wird für Personenbezeichnungen, Bezeichnungen von Funktionen und Amtsträgern ausschließlich die männliche Form verwendet. Soweit die männliche Form gewählt wird, werden damit auch Funktions- oder Amtsträger aller Geschlechter angesprochen.

Organigramm TG Kastel

Bereich
Position
Aufgabe



*1 Vollmacht für Zugriff auf das Bankkonto des Vereins *2 Management Bankkonto und Verbuchung der Umsätze; Erstellung Rechnungen und Mahnungen; Meldungen und Schriftverkehr Knappschaft, Unfallversicherung und Finanzamt; Vorbereitung und Teilnahme Kassenprüfungen und Betriebsprüfungen; Erstellung Steuererklärung; Betriebswirtschaftliche Auswertungen

Aus Gründen der Lesbarkeit wird für Personenbezeichnungen, Bezeichnungen von Funktionen und Amtsträgern ausschließlich die männliche Form verwendet. Soweit die männliche Form gewählt wird, werden damit auch Funktions- oder Amtsträger aller Geschlechter angesprochen.

Bereich

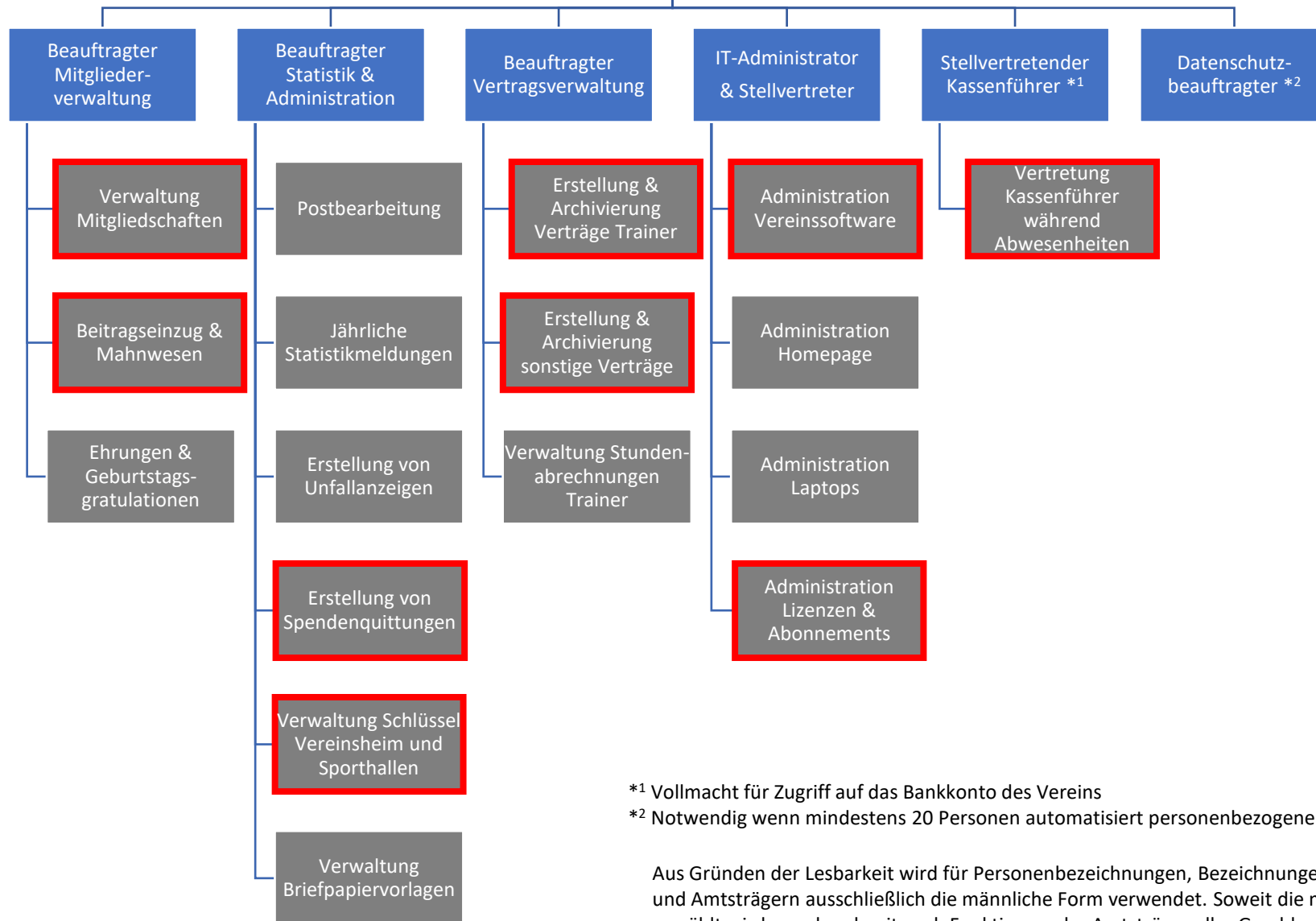
Position

Aufgabe

Organigramm TG Kastel

Aufgabe mit Vollmacht durch Vorstand

Geschäfts-
stelle



*1 Vollmacht für Zugriff auf das Bankkonto des Vereins

*2 Notwendig wenn mindestens 20 Personen automatisiert personenbezogene Daten verarbeiten

Aus Gründen der Lesbarkeit wird für Personenbezeichnungen, Bezeichnungen von Funktionen und Amtsträgern ausschließlich die männliche Form verwendet. Soweit die männliche Form gewählt wird, werden damit auch Funktions- oder Amtsträger aller Geschlechter angesprochen.

Aufgabe mit Vollmacht durch Vorstand

Organigramm TG Kastel

Bereich
Position
Aufgabe

Sportliche Leitung Handball

Sportlicher Leiter

Management A-, B-Jugend, Aktive Mannschaften und Trainer

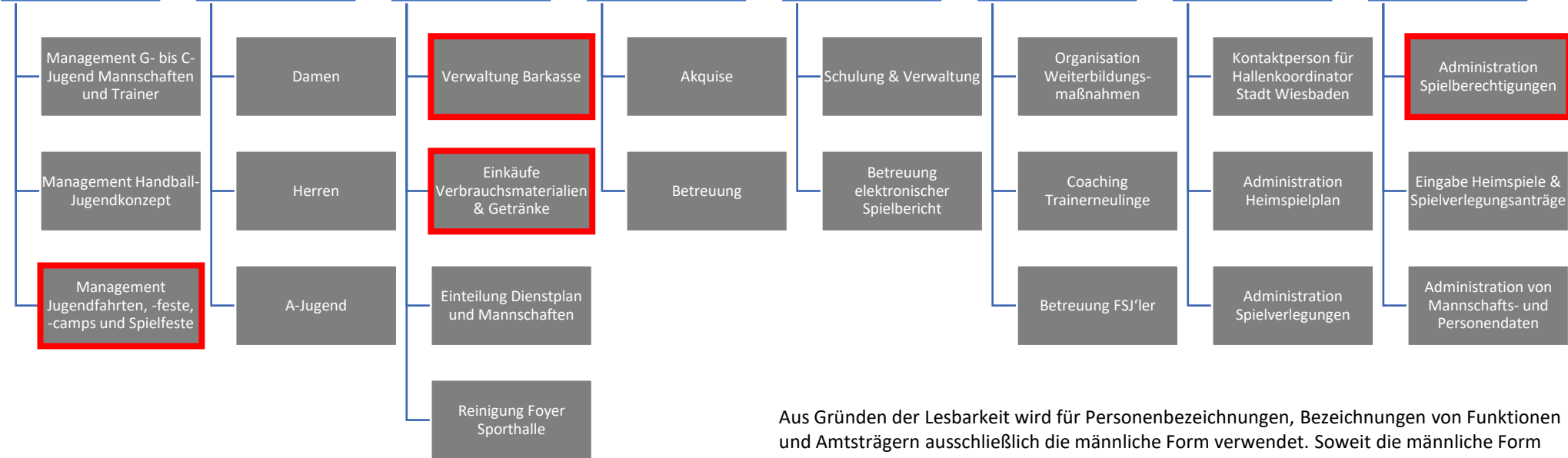
Postbearbeitung & Postweiterleitung

Ansprechpartner vereinsexterne Anfragen

Planung Trainingszeiten

Jugendleitung

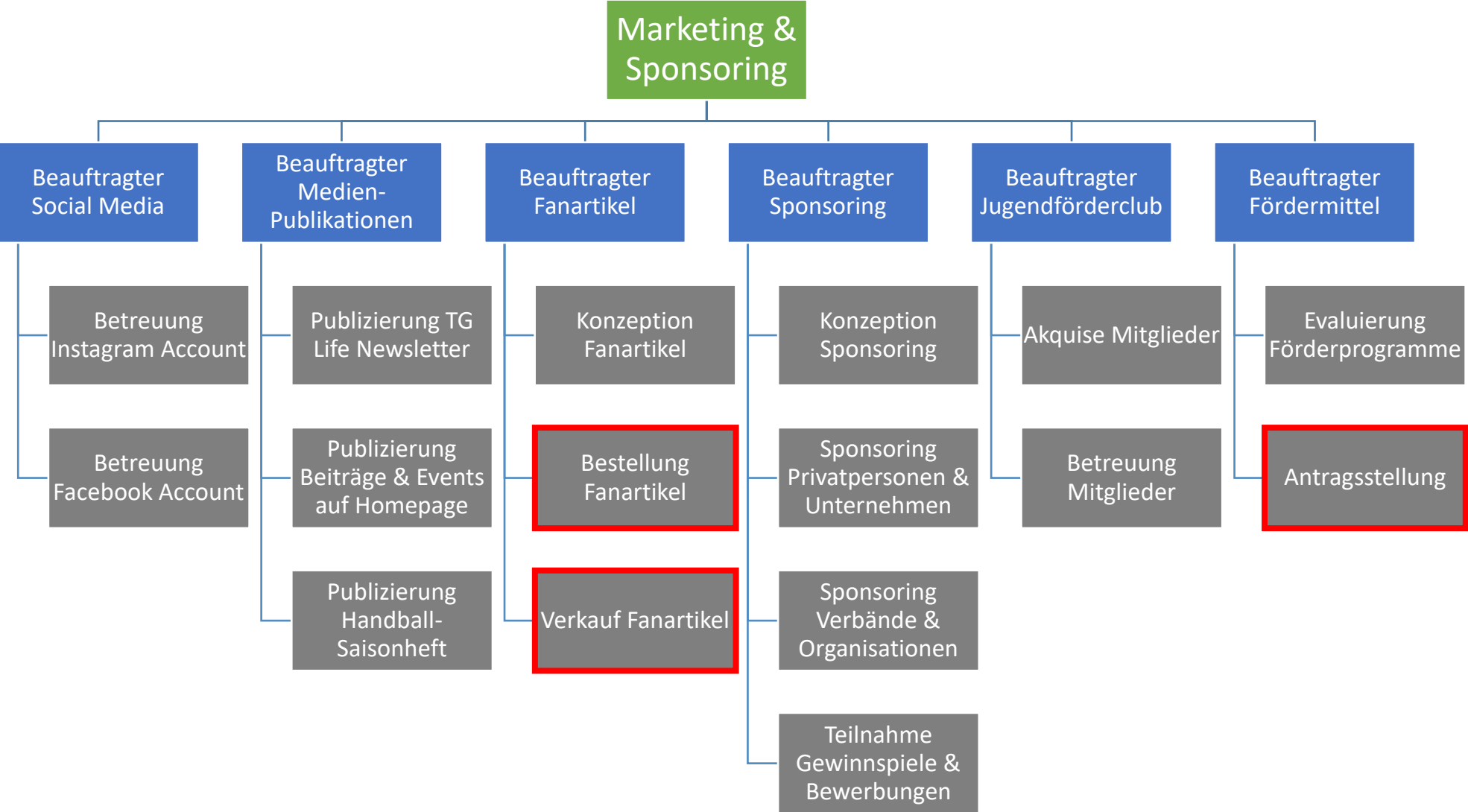
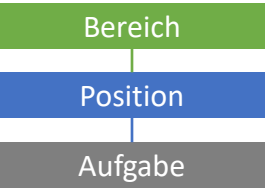
- Jugendleiter
- Repräsentant Mannschaften
- Beauftragter Kuchentheke Sporthalle
- Beauftragter Schiedsrichter
- Beauftragter Sekretäre & Zeitnehmer
- Beauftragter Weiterbildung Trainer
- Beauftragter Spielterminierungen
- Administrator nuLiga & Stellvertreter



Aus Gründen der Lesbarkeit wird für Personenbezeichnungen, Bezeichnungen von Funktionen und Amtsträgern ausschließlich die männliche Form verwendet. Soweit die männliche Form gewählt wird, werden damit auch Funktions- oder Amtsträger aller Geschlechter angesprochen.

Aufgabe mit Vollmacht durch Vorstand

Organigramm TG Kastel

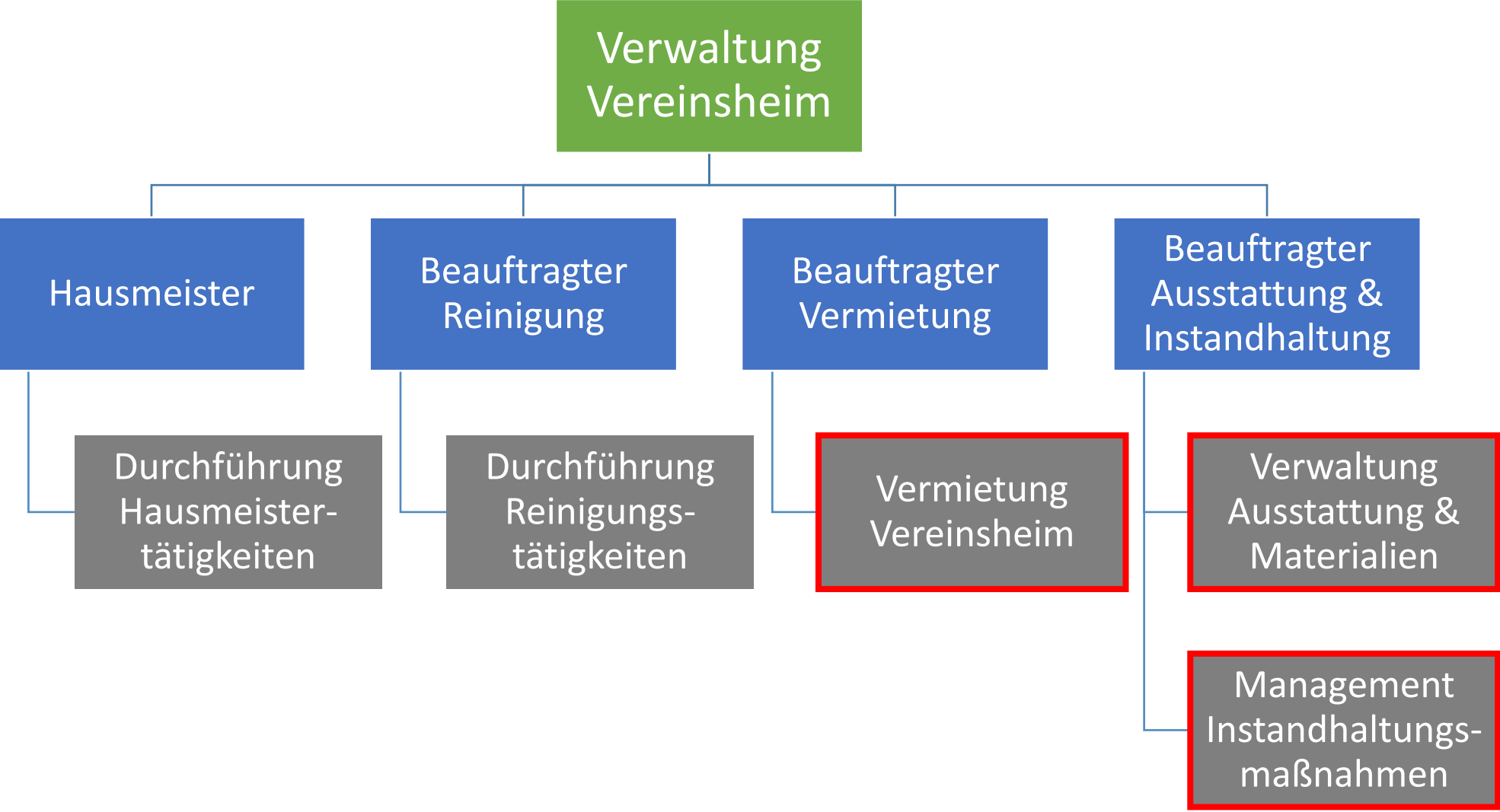


Aus Gründen der Lesbarkeit wird für Personenbezeichnungen, Bezeichnungen von Funktionen und Amtsträgern ausschließlich die männliche Form verwendet. Soweit die männliche Form gewählt wird, werden damit auch Funktions- oder Amtsträger aller Geschlechter angesprochen.

Organigramm TG Kastel

Aufgabe mit Vollmacht durch Vorstand

Bereich
Position
Aufgabe



Aus Gründen der Lesbarkeit wird für Personenbezeichnungen, Bezeichnungen von Funktionen und Amtsträgern ausschließlich die männliche Form verwendet. Soweit die männliche Form gewählt wird, werden damit auch Funktions- oder Amtsträger aller Geschlechter angesprochen.

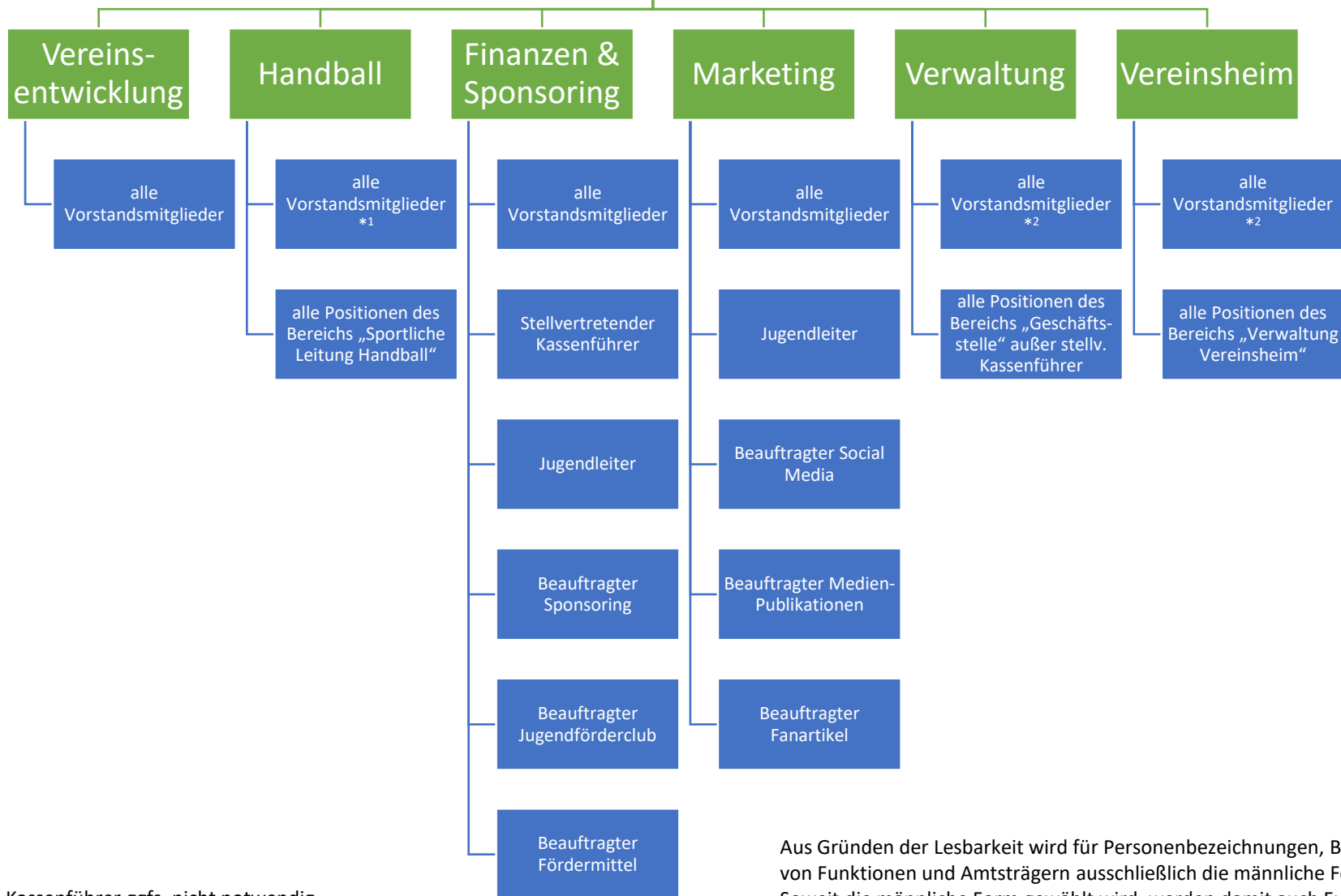
Sitzung

Themenbereich

Teilnehmer*innen

Kommunikationsmodell TG Kastel

Themenbezogene Vorstandssitzungen



*1 Anwesenheit Kassenführer ggfs. nicht notwendig

*2 Anwesenheit sportlicher Leiter ggfs. nicht notwendig

Aus Gründen der Lesbarkeit wird für Personenbezeichnungen, Bezeichnungen von Funktionen und Amtsträgern ausschließlich die männliche Form verwendet. Soweit die männliche Form gewählt wird, werden damit auch Funktions- oder Amtsträger aller Geschlechter angesprochen.